

Jornada técnica de la AVPA

## **Nuevos retos para el sector porcino en Aragón**

**Costes de Producción** (nuevos retos)



Josep Bernaus  
[www.sipconsultors.com](http://www.sipconsultors.com)

# SIP

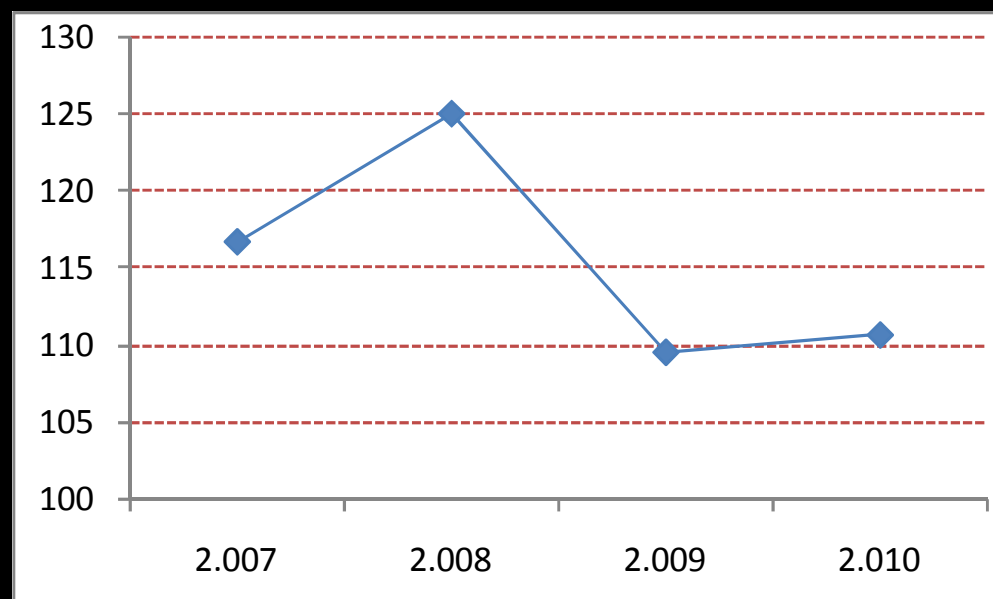
Gestión económica explotaciones porcinas  
Desde 1999

Unas 100 explotaciones (España, Italia, Portugal)

Base de datos :+ de 450.000 cerdas

## COSTE PRODUCCIÓN

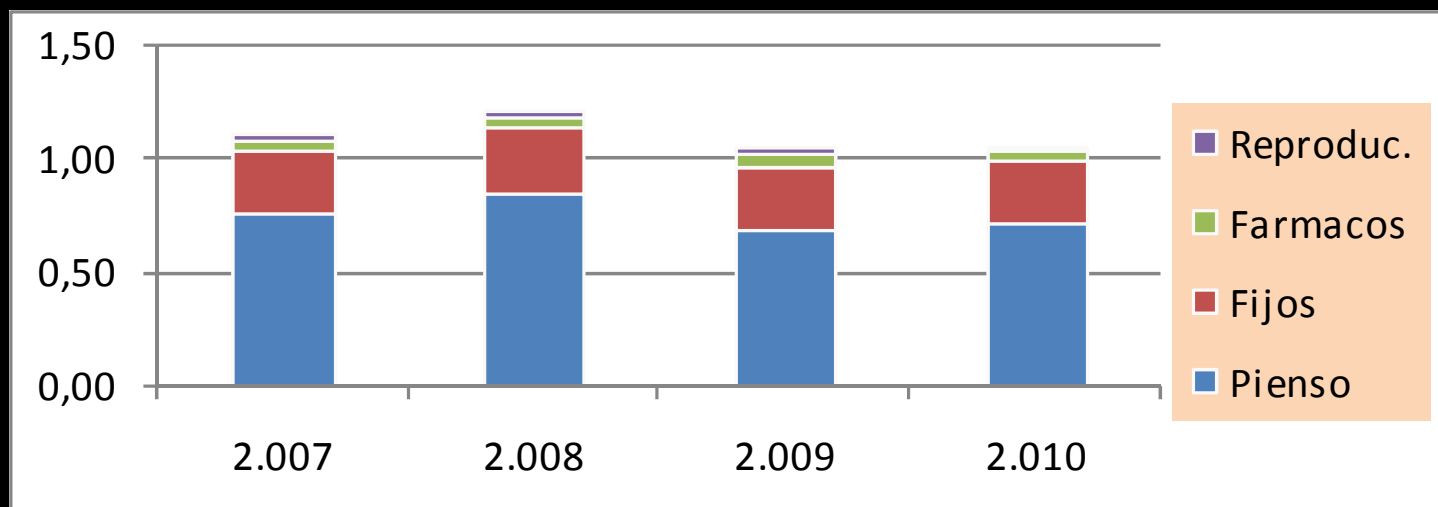
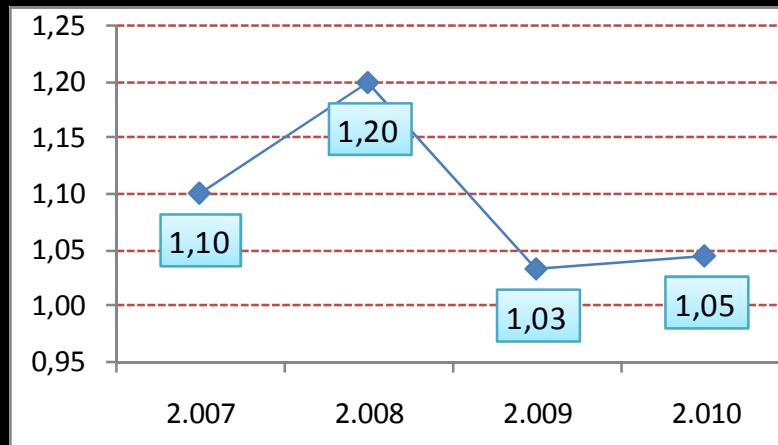
	2.007	2.008	2.009	2.010
Peso (Kg)	106	104	106	106
Coste animal (€)	117	125	110	111



Datos 2010: provisionales

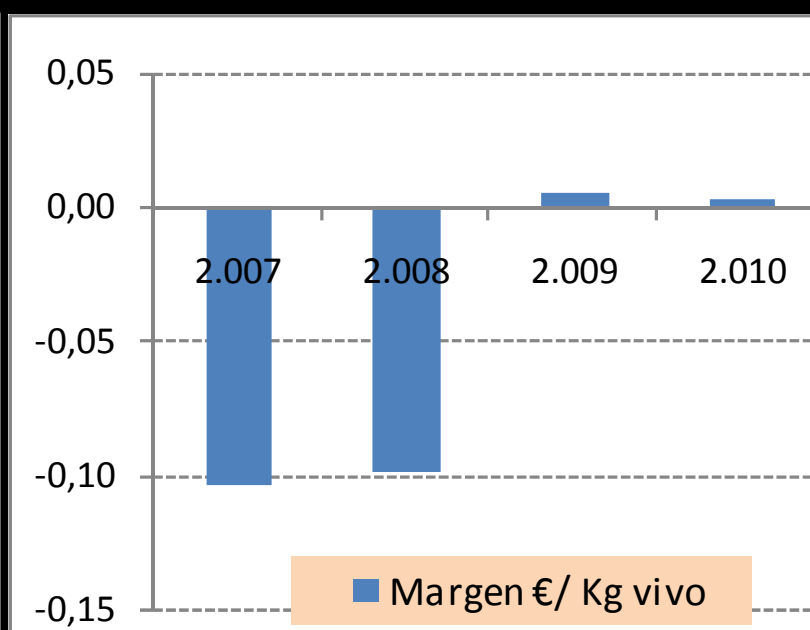
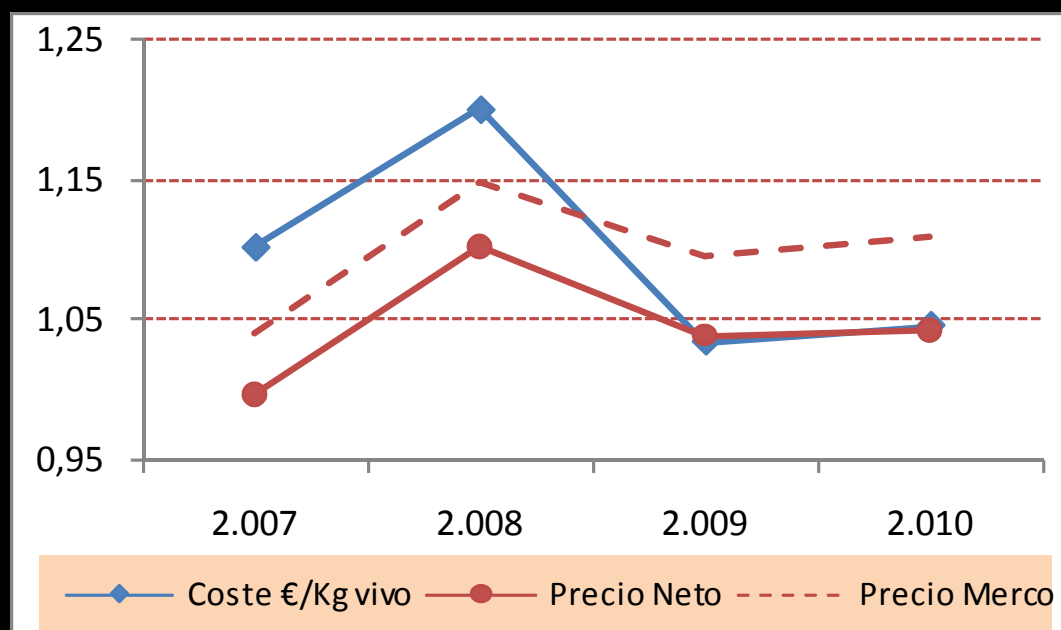
## COSTE PRODUCCIÓN

Coste €/Kg vivo	2.007	2.008	2.009	2.010
Pienso	0,75	0,84	0,68	0,71
Fijos	0,28	0,28	0,28	0,27
Farmacos	0,05	0,05	0,05	0,04
Reproduc.	0,03	0,03	0,03	0,02
<b>Total</b>	<b>1,10</b>	<b>1,20</b>	<b>1,03</b>	<b>1,05</b>



## PRECIO VENTA

Precio- Dtos (€/kg)	2.007	2.008	2.009	2.010
Precio Merco	1,04	1,15	1,10	1,11
Descuentos	0,04	0,05	0,06	0,06
<b>Precio Neto</b>	<b>1,00</b>	<b>1,10</b>	<b>1,04</b>	<b>1,05</b>
<b>Coste €/Kg vivo</b>	<b>1,10</b>	<b>1,20</b>	<b>1,03</b>	<b>1,05</b>
<b>Margen €/ Kg vivo</b>	<b>-0,10</b>	<b>-0,10</b>	<b>0,01</b>	<b>0,00</b>



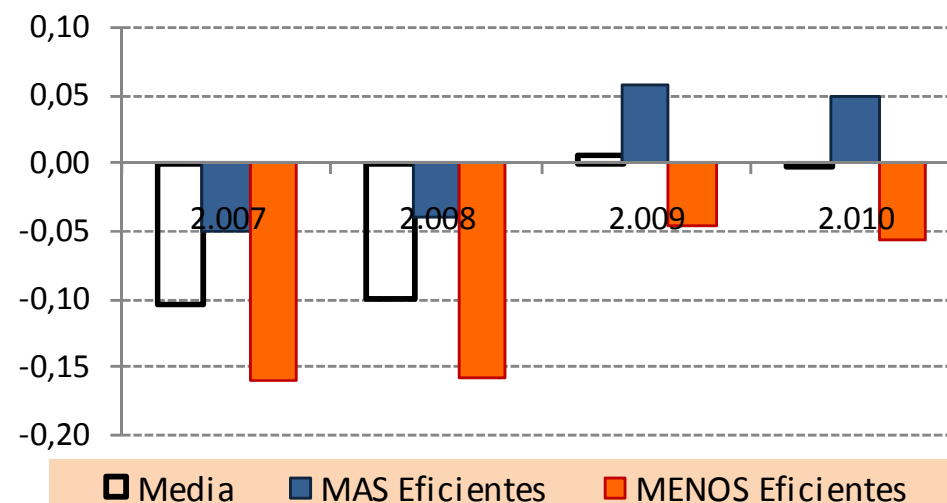
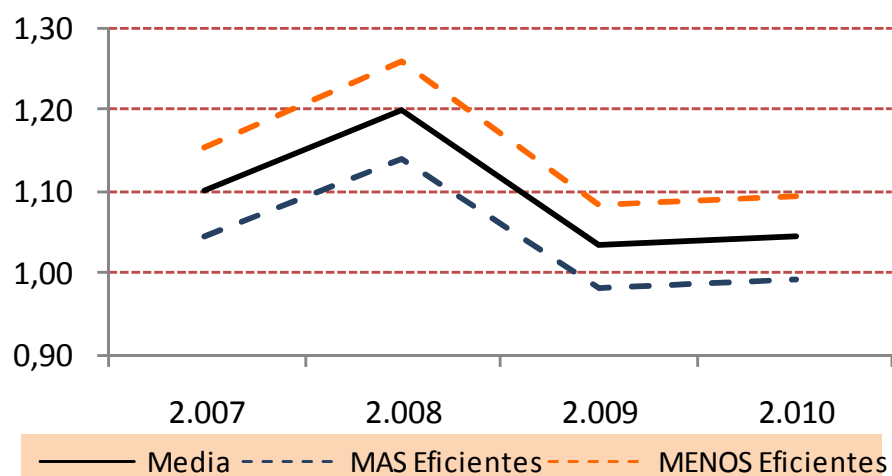
## De 2007 a 2010:

- Precio pienso variable: alzas y bajas
- Coste producción siguiendo la estela del pienso
- Resultado negativo el 2007 y 2008 (-10 ct€/kg)
- Resultado nulo el 2009 y 2010
- Perdida media de los 4 años  $\approx$  5 €/animal

# EFICIÊNCIA COMPARADA

# EFICIENCIA

Coste €/Kg vivo	2.007	2.008	2.009	2.010	Media
Media	1,10	1,20	1,03	1,05	<b>1,10</b>
MAS Eficientes	1,05	1,14	0,98	0,99	<b>1,04</b>
MENOS Eficientes	1,16	1,26	1,09	1,10	<b>1,15</b>
<b>Margen por Kg vivo</b>					
Media	-0,10	-0,10	0,01	0,00	<b>-0,05</b>
MAS Eficientes	-0,05	-0,04	0,06	0,05	<b>0,00</b>
MENOS Eficientes	-0,16	-0,16	-0,05	-0,06	<b>-0,11</b>



Datos 2010: provisionales

## De 2007 a 2010:

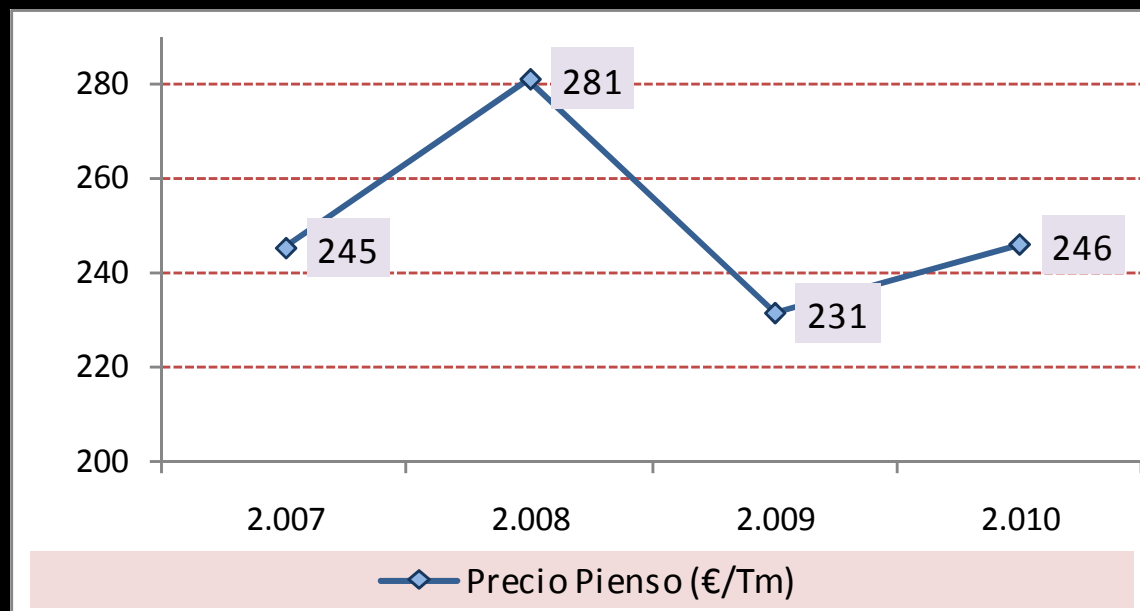
- Perdida media de los 4 años  $\approx$  5 €/animal
- MÁS EFICIENTES: Resultado nulo en los 4 años
- MENOS EFICIENTES: Perdida media  $\approx$  10 €/animal

El nivel de EFICIENCIA es decisivo en el RESULTADO a medio plazo  
Más que la situación sectorial favorable/desfavorable

# EVOLUCIÓN COMPETITIVA

## EVOLUCIÓN

	2.007	2.008	2.009	2.010	Media
Precio Pienso (€/Tm)	245	281	231	246	<b>251</b>
Respecto 2007		15%	-6%	0%	

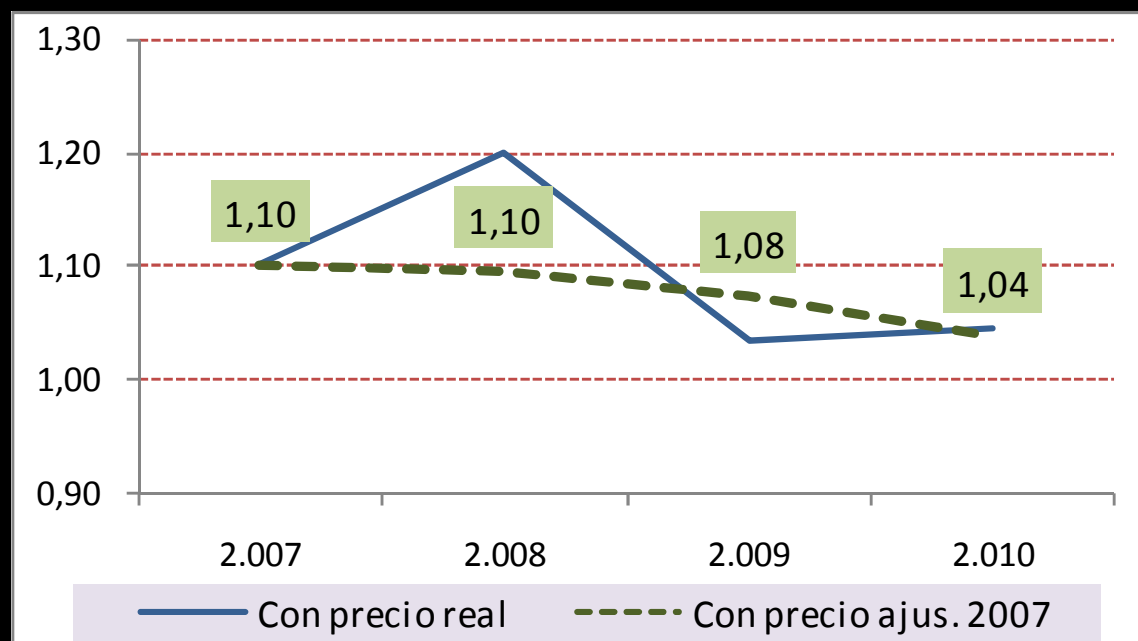


**Datos 2010: provisionales**

## EVOLUCIÓN

	2.007	2.008	2.009	2.010	Media
Precio Pienso (€/Tm)	245	281	231	246	<b>251</b>
Respecto 2007		15%	-6%	0%	

Coste Produc. (€/Kg)	2.007	2.008	2.009	2.010	Dif 10-07
Con precio real	1,10	1,20	1,03	1,05	
Con precio ajus. 2007	<b>1,10</b>	<b>1,10</b>	<b>1,08</b>	<b>1,04</b>	<b>0,06 €</b>
Respecto 2007		-1%	-2%	-6%	



## De 2007 a 2010:

- Mejoras PRODUCTIVAS  $\approx 6\%$
- Reducción Coste AJUSTADO  $\approx 6\text{ct}\text{€} / \text{Kg vivo}$   
(de 1,10 a 1,04 €/kg vivo)

## ¿CÓMO?

## EVOLUCIÓN

Coste Produc. (€/Kg)	2.007	2.008	2.009	2.010	Dif 10-07
Con precio real	1,10	1,20	1,03	1,05	
Con precio ajus. 2007	<b>1,10</b>	<b>1,10</b>	<b>1,08</b>	<b>1,04</b>	<b>0,06 €</b>
Respecto 2007		-1%	-2%	-6%	

Evolución					Diferencia 10 - 07	
	2.007	2.008	2.009	2.010	Ud	≈ €
Lechones CA	23,5	23,8	23,7	<b>24,0</b>	0,5	<b>0,5</b>
Mort. post-destete	9,4%	9,7%	8,2%	<b>7,5%</b>	-2%	<b>1,1</b>
IC global	3,03	2,99	2,93	<b>2,90</b>	-0,132	<b>3,4</b>
GMD global	527	519	526	<b>536</b>	2%	<b>0,5</b>
Farmacos	5,5	4,9	5,1	<b>5,1</b>		<b>0,5</b>
Reproducción	3,1	3,2	2,8	<b>2,8</b>		<b>0,3</b>

**¿Hasta donde las mejoras (a medio plazo)?:**

## EVOLUCIÓN

Evolución	2.007	2.010	EU	Medio plazo	Diferencia MP - 07	
					Ud	≈ €
Lechones CA	23,5	<b>24,0</b>	26 - 27,5	26,0	2,5	<b>2,5</b>
Mort. post-destete	9,4%	<b>7,5%</b>	4% - 6,5%	5,0%	-4%	<b>2,6</b>
IC global	3,03	<b>2,90</b>	2,7 - 2,9	2,75	-0,278	<b>7,1</b>
GMD global	527	<b>536</b>	570 - 600	570	8%	<b>2,4</b>
Farmacos	5,5	<b>5,1</b>	2,5 - 4	3,5		<b>2,0</b>
Reproducción	3,1	<b>2,8</b>	2,5 - 3	2,8		<b>0,3</b>
						<b>0,14 €</b>

### Últimos 4 años (2007 – 2010):

- Mejoras PRODUCTIVAS  $\approx 6\%$
- Reducción Coste AJUSTADO  $\approx 6\text{ct}\text{€} / \text{Kg vivo}$

### A medio plazo – NUEVOS RETOS :

- ¿Se puede conseguir unas mejoras acumuladas del 15%?
- Reducción Coste AJUSTADO  $\approx 14\text{ct}\text{€} / \text{Kg vivo}$

# Muchas gracias