

## Tratamientos antibióticos inyectables

Procedimientos de uso



MANUEL TOLEDO CASTILLO

1

## Características del tratamiento

- EFICAZ : buena actividad, contra los patógenos involucrados.
- OPORTUNO: Debemos conseguir niveles tisulares adecuados
- ADECUADO :En cuanto a dosificación e intervalo de administración
- RENTABLE : Debemos valorar el coste de nuestro tratamiento, relación coste/beneficio

14/05/2011

MANUEL TOLEDO CASTILLO

2

## INYECTABLES

- EVITA PROBLEMAS DE UNA CORRECTA DOSIFICACIONES UNIFORME)
- NO DEPENDE DE LA CALIDAD DEL AGUA DE BEBIDA( mala disolución del producto)
- NO INTERFIERE CON LOS PLIEGOS DE CONDICIONES, SOBRE MEDICACIONES VÍA PIENSO.(periodos de supresión)
- RAPIDEZ Y EFICACIA EN PROCESOS AGUDOS

14/05/2011

MANUEL TOLEDO CASTILLO

3

## ÁRBOL DE DECISIONES

- 1) definir cual es el problema
- 2) identificar las alternativas, que se nos presentan
- 3) ver los resultados de la alternativa

comparamos los resultados obtenidos en cada alternativa,

14/05/2011

MANUEL TOLEDO CASTILLO

4

## TRATAMIENTO ANTIBIÓTICO

- Severidad de la enfermedad que estemos padeciendo
- Tiempo de respuesta clínica
- Microorganismo responsable
- Alternativas terapéuticas
- Análisis del coste

14/05/2011

MANUEL TOLEDO CASTILLO

5

## Que antibióticos elegir

- ELEGIR LOS ANTIBIOTICOS CON EL MEJOR ESPECTRO DE SENSIBILIDAD
- ANTIBIOTICOS QUE NOS HAYAN MOSTRADO UN BUEN RATIO COSTE-EFECTIVO
- TENER UNA ALTERNATIVA EN CASO DE FRACASO DE LA PRIMERA ELECCIÓN

14/05/2011

MANUEL TOLEDO CASTILLO

6

## Características generales (aplicación inyectable)

- Las enfermedades deben de combatirse de forma temprana y vigorosa
- Debemos tener alta concentración del antibiótico en el foco de infección
- Tener establecido un protocolo de acción, en cuanto a la instauración del tratamiento inyectable
- Tiempo de reacción( entre el reconocimiento de la contingencia y la instauración de la medidas)

14/05/2011

MANUEL TOLEDO CASTILLO

7

- Tratamiento antibiótico efectivo y administrado rápidamente es sin duda, la mejor arma terapéutica en los casos graves,
- De no existir un antibiograma, debemos de cubrir empíricamente un antibiótico frente los patógenos mas frecuentes

14/05/2011

MANUEL TOLEDO CASTILLO

8

## Curso natural de la enfermedad

- Comienzo biológico,( interacción del factor con los individuos)
- identificación precoz( primer estadio, comienzan los primeros cambios)
- Identificación tardía ( porcentaje de animales afectados es alto)
- Resultado ( con la resolución o la muerte de los animales)

- FASE 1
- FASE 2
- FASE 3
- FASE 4



14/05/2011

MANUEL TOLEDO CASTILLO

9

- Limitar la extensión: debemos instaurar procedimientos, para la rápida detección del animal
- Reducir la presión selectiva de los antibióticos sobre las bacterias que causan la infección: 8 veces la CMI en el foco de infección

14/05/2011

MANUEL TOLEDO CASTILLO

10

## Posicionamiento de los tratamientos antibióticos (inyectables)

- Procesos respiratorios agudos: necesitamos una resolución rápida, que permita una rápida recuperación clínica ( no lesiones)
- Procesos entericos , la mejor manera es un tratamiento sistémico, asociado a uno oral
- Procesos septicémicos
- Instauración tratamientos para romper la cadena epidemiológica( control de enfermedad)

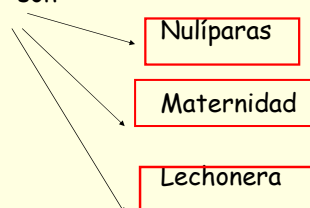
14/05/2011

MANUEL TOLEDO CASTILLO

11

## Puntos críticos de control ( cadena epidemiológica)

- En el caso de disentería, puntos críticos son



14/05/2011

MANUEL TOLEDO CASTILLO

12

## PROCESOS RESPIRATORIOS AGUDOS

- Determinación temprana del proceso, lo cual permite un tiempo de reacción rápido y una recuperación mas temprana, con los menos daños posibles( saldos)
- tratamiento, que conduzca a la resolución clínica lo mas rápidamente posible

14/05/2011

MANUEL TOLEDO CASTILLO

13

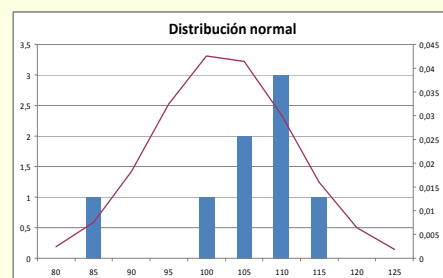


- Instaurar un tratamiento que conduzca a la recuperación clínica, lo mas rápidamente posible,
- No solo es importante las bajas que se producen, ya que se afecta de manera mas grave es la homogeneidad y el porcentaje de animales fuera de rango,
- Esto último tiene una impacto económico, muy importante

14/05/2011

MANUEL TOLEDO CASTILLO

15

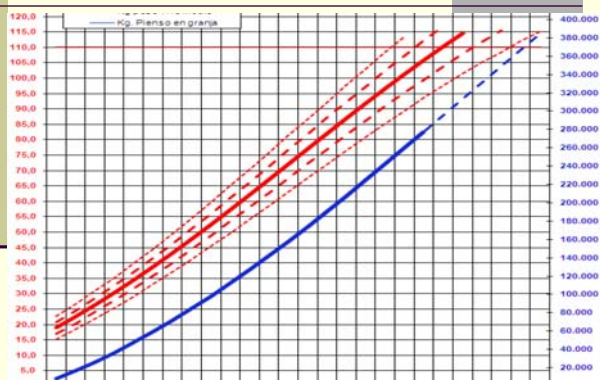


14/05/2011

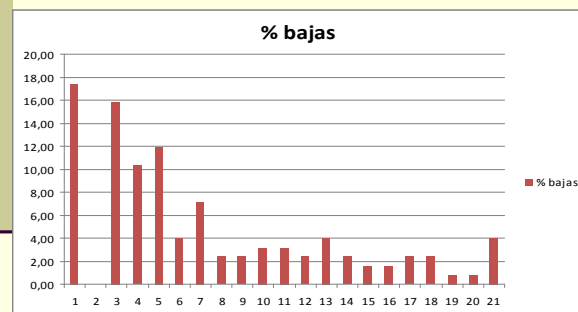
MANUEL TOLEDO CASTILLO

16

## DESVIACIÓN DE LOS PESOS EN GRANJA



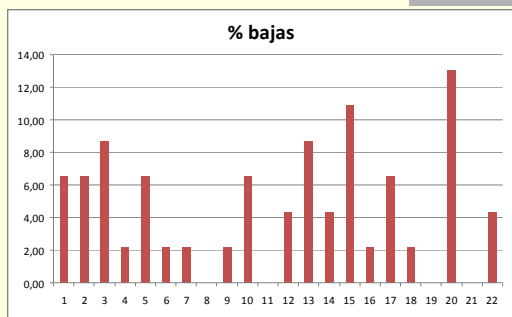
## ESTRUCTURA DEL % BAJAS SEMANAL, SOBRE LAS BAJAS TOTALES



14/05/2011

MANUEL TOLEDO CASTILLO

18



14/05/2011

MANUEL TOLEDO CASTILLO

19



## Procesos entericos agudos

- Un mal tratamiento puede ser, el factor desencadenante de un proceso patológico
- Tratamiento con amoxicilina, desencadenó, este proceso



14/05/2011

MANUEL TOLEDO CASTILLO

21



14/05/2011

MANUEL TOLEDO CASTILLO

22

## Tratamiento eficaz y adecuado

- Aplicación via inyectable de enrofloxacin a dosis dobles de la indicación en prospecto
- Durante dos días y con un intervalo de 24 horas entre los dos pinchazos
- Uniformidad en el tratamiento y la rapidez de la instauración y de concentraciones terapéuticas

14/05/2011

MANUEL TOLEDO CASTILLO

23

## EVALUACIÓN ECONOMICA DE LOS TRATAMIENTOS

- Evaluación económica, es la técnica que permite determinar la eficiencia de diferentes alternativas
- Evaluación clínica, en la cual debemos de tener en cuenta, los animales recuperados, y los animales retrasados, que puedan quedar

14/05/2011

MANUEL TOLEDO CASTILLO

24

- Coste incremental: es el coste adicional, que se produce al cambiar el programa
- Este incremento de coste, siempre queda diluido en la efectividad del programa
- Análisis coste efectividad, y cuanto estemos dispuestos a pagar, por el incremento de efectividad

14/05/2011

MANUEL TOLEDO CASTILLO

25

## Características generales

- Es necesario alcanzar niveles superiores a la CMI, en el foco de infección
- Uno de los mecanismos de resistencia, están altamente ligados a la duración del tratamiento

14/05/2011

MANUEL TOLEDO CASTILLO

26

## Problemas de los antibióticos inyectables

- Resistencias, común a todas las vías de administración
- Las presentación de abscesos
- La posible presencia de agujas rotas en la cabeza del lomo

14/05/2011

MANUEL TOLEDO CASTILLO

27

## TIPOS DE RESISTENCIAS

- Una resistencia de bajo nivel, en la cual se supera la resistencia incrementando la dosificación del antibiótico
- Resistencia de alto nivel, en la cual aunque se aumente la dosis, los gérmenes son resistentes al antibiótico

14/05/2011

MANUEL TOLEDO CASTILLO

28

## Problemas de los antibióticos inyectables

- Uno de los mas frecuentes, son las lesiones a nivel de la cabeza de lomo, detectadas en matadero
- Causas
  - agujas con poco filo
  - medicamentos agresivos(
  - alcalinidad de los mismos)

14/05/2011

MANUEL TOLEDO CASTILLO

29

## Problemas asociados a los inyectables

- Abscesos en las granjas son un indicador de mala calidad en la aplicación de los inyectables, por lo que es necesario valorar la cantidad de abscesos que se producen
- Lo importante es que no se produce una buena absorción del producto.

14/05/2011

MANUEL TOLEDO CASTILLO

30





### Problemas con tratamientos inyectables



- Necrosis
- Coloraciones anormales
- Abscesos locales
- ¡Agujas!

14/05/2011

MANUEL TOLEDO CASTILLO

33

### Grado de lesión que provoca el tratamiento

Grado	Lesión
0	No apreciable a simple vista
1	Ligera hiperemia y decoloración
2	Hiperemia moderada y decoloración
3	Decoloración clara en comparación con las áreas de alrededor
4	Degeneración parda con ligera necrosis
5	Necrosis amplia con apariencia de "carne cocida" y en ocasiones, presencia de un absceso en la mayor parte del músculo.

### Resultados de la posible irritación del producto

Grado medio	Irritación
0,0-0,4	Ninguna
0,5-1,4	Ligera
1,5-2,4	Débil
2,5-3,4	Moderada
3,5-4,4	Fuerte
4,5-5,0	Grave

14/05/2011

MANUEL TOLEDO CASTILLO

35





## conclusiones

- Los inyectables, se pueden posicionar en distintos procesos y momentos
- Las dosis deben de ajustarse al problema en cuestión
- Necesario establecer prioridades y análisis de coste
- establecer protocolos, para minimizar los problemas de lesiones en el punto de inoculación

14/05/2011

MANUEL TOLEDO CASTILLO

38

¿¿porqué llamamos micoplasma, a el manejo de ventanas????



14/05/2011

MANUEL TOLEDO CASTILLO

39

■ SI QUIERES  
GUARDAR UN  
SECRETO EN  
ESPAÑA,  
PUBLÍCALO EN  
FORMA DE  
LIBRO

■ No hay pan más  
amargo, que  
aquel, que no es  
compartido.

" Manuel Azaña "

14/05/2011

MANUEL TOLEDO CASTILLO

40